

PORSCHE PANAMERA TACHO



Benötigt wird Stecker 01

PORSCHE PANAMERA TACHO 95640

Bauen Sie den Tacho aus, zerlegen diesen und entfernen die Blechabdeckung bis Sie den auf der Folgeseite dargestellten Chip sehen. Löten Sie den Chip aus. Setzen Sie Stecker ST01 auf den Chip (**rotes** Kabel auf Pin 1). Machen Sie immer eine Datensicherung über das Eeprom-Programm.

Wählen Sie das Programm: **PKW / LKW – PORSCHE – PANAMERA - 95640**.

Der DIGIPROG zeigt den alten / falschen KM-Stand an.

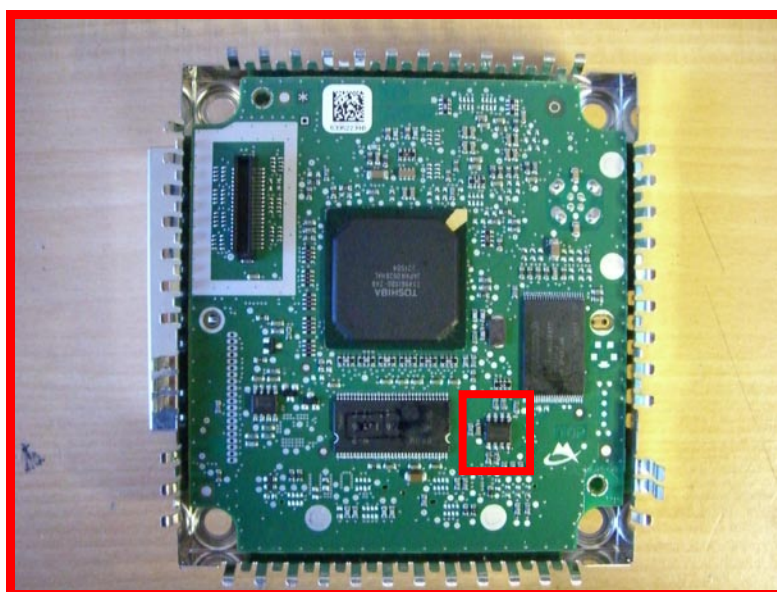
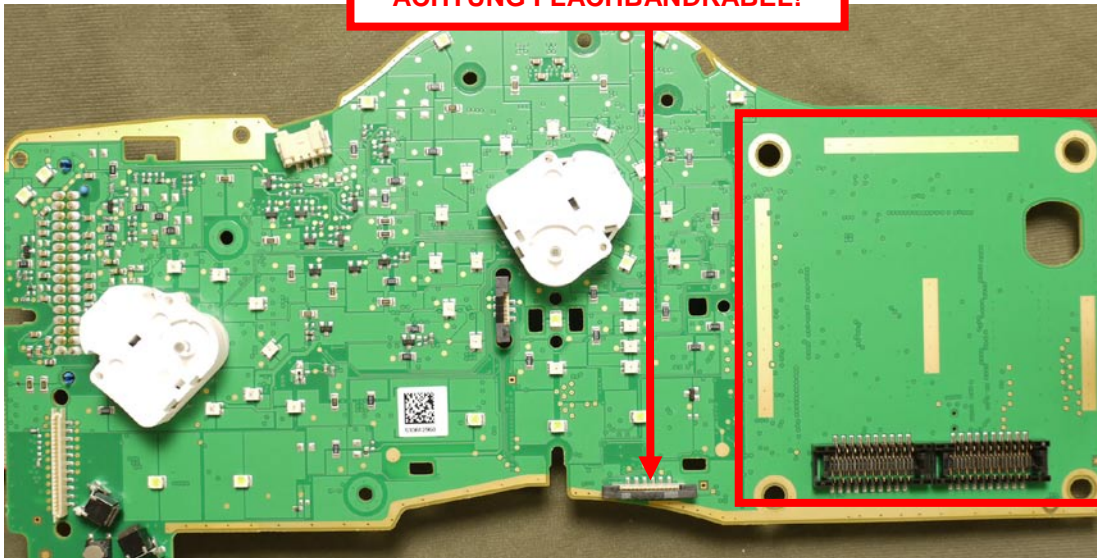
Den neuen / richtigen KM-Stand programmieren und fertig.

Bilder & Ausbauanleitung auf den Folgeseiten.

PORSCHE PANAMERA TACHO



ACHTUNG FLACHBANDKABEL!



Bilder auf der Folgeseite

PORSCHE PANAMERA TACHO

Ausbau

Step 1



Step 2



PORSCHE PANAMERA TACHO

Ausbau

Step 3



Step 4



PORSCHE PANAMERA TACHO

Ausbau

Step



Step 6



PORSCHE PANAMERA TACHO

Ausbau

Step



Die Aussenntorx-Schraube ist auch mit einer 7mm Nuss auszudrehen!